



# Cargo

Steel Line.  
Chiusure industriali Breda, la gamma di  
soluzioni per l'industria fatte su misura  
per la tua attività.

## Pannelli



Pannelli Secur-Pan da 495 e 615 per 42mm di spessore, composti da due lamiere contrapposte in acciaio zincato sendzmir gofrate stucco, brevettate, profilate maschio e femmina con sagoma anti pizzicamento. Lato interno del manto gofrato Stucco, dotato di nervature a canali di rinforzo longitudinali, lato esterno disponibile in due versioni: gofrato Stucco, dotato di nervature a canali di rinforzo longitudinali oppure Flat. Accoppiamento senza ponte termico tra lamiera interna ed esterna mediante isolante in schiuma poliuretanica esente da CFC iniettata con processo di schiumatura in continuo. Due piatti di rinforzo longitudinali in acciaio annegati nel poliuretano servono a rendere sicuro il fissaggio di cerniere e mensole. Estremità dei pannelli chiuse con profili scatolari imbutiti presentanti le medesime caratteristiche dei pannelli. Sigillatura a pavimento realizzata mediante guarnizione in gomma EPDM a doppio tubolare e a doppio labbro da 50mm; sigillatura in architrave mediante guarnizione a labbro in gomma EPDM. Profili porta guarnizione in alluminio verniciato nero.

## Guide



Guide in profilati accoppiati di acciaio zincato. Parte verticale composta da coppia di profili guida per lo scorrimento delle rotelle fissata a speciali profili angolari da fissare a muro, su cui sono montate guarnizioni a labbro per la sigillatura laterale dei pannelli. Parte orizzontale composta da coppia di profili per lo scorrimento delle rotelle curvati e fissati a profili porta guida orizzontale a "C" su cui vengono posizionati i respingenti di fine corsa regolabili, le calate di fissaggio a soffitto, la trazioni di sicurezza antiscarrucolamento e la dima posteriore. Giunzione tra la curva e porzione verticale effettuata con uno speciale sistema di viti a scomparsa.

## Scorrimenti disponibili

S1: scorrimento ribassato con architrave minimo da 260 o 290 in funzione dell'altezza del portone.

S2: scorrimenti con architrave minimo da 420 mm,

S2R: scorrimenti con architrave minimo da 350 mm.

S3 e S3R: scorrimenti parzialmente verticali con architrave minimo rispettivamente da 630 mm per S3 e 1050 mm per S3R.

S4 e S4R: scorrimento totalmente verticale con architrave minimo rispettivamente H portone + 450 e H portone + 1050 mm.

S3S / S4S: scorrimenti speciali su richiesta salvo fattibilità.

## Sistema di sollevamento

Sistema di sollevamento realizzato attraverso molle elicoidali zincate a torsione poste su alberi in acciaio zincato, calettate e caricate in modo da ottenere un perfetto bilanciamento del portone. Il gruppo molle è fissato in architrave ed alle guide tramite mensole in acciaio zincato dotate di cuscinetto a sfera. Due tamburi in alluminio pressofuso garantiscono il sollevamento della porta avvolgendo i cavetti in acciaio zincato fissati al pannello di base del portone.

## Sicurezze meccaniche ed accessori standard

Coppia di paracadute in caso di la rottura dei cavi di sollevamento fissati al pannello di base del portone.

Coppia di paracadute in caso di la rottura delle molle fissati al Sistema di sollevamento.

Mensole e cerniere in acciaio zincato con gradino distanziale, consentono la rotazione dei pannelli.

Rotelle di scorrimento singole.

## Dotazioni standard

Maniglia di sollevamento ergonomica interna esterna per l'apertura e la chiusura manuale del portone.

Molle zincate atte a garantire 20.000 cicli completi di funzionamento.

A richiesta molle disponibili per 50.000 o 100.000 cicli completi di funzionamento.

Treccia in polipropilene per l'abbassamento manuale del portone.

Etichetta in alluminio riportante i dati identificativi della porta la marcatura CE e le principali avvertenze.

Libretto di istruzioni di montaggio, uso e manutenzione contenente i certificati previsti dalla normativa vigente.

## Colori standard del pannello

esterno



Stucco C81



Stucco C21

interno



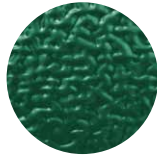
Stucco C21

## Colori standard con sovrapprezzo

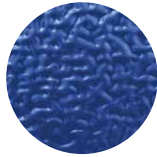
esterno



Stucco C17



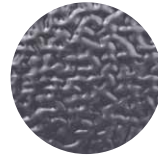
Stucco RAL 6005



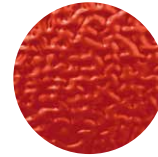
Stucco RAL 5010



Stucco RAL 9006



Stucco RAL 7016



Stucco RAL 3000

## Optional

Carterizzazione delle guide con inserti in PVC contro il pizzicamento delle dita tra rotella e guida.

Serratura di sicurezza singola o doppia per portoni manuali con chiave e leva di sblocco esterna.

Verniciatura a forno, con vernice poliuretanic bi-componente nelle tinte della tabella Ral Breda/Micaceo.

Verniciatura a polveri delle guide di scorrimento Bianco C21.

Sezioni vetrate realizzate in profili Breda di alluminio, sp. 42 mm, tamponate con vetro acrilico vetrocamera da 30 mm, vetro acrilico monoparete da 4 mm, policarbonato alveolare da 16 mm, pannello cieco in alluminio coibentato da 30 mm, con griglia di aerazione in acciaio, griglia alettata da 30mm o lamiera stirata 15/10.

Oblò termoacrilico a doppia parete: ovale 600x300 mm, rettangolare 635x300 mm.

Oblò in PVC a doppia parete: ovale 609x203 mm, tondo 330 mm.

Oblò in ABS a doppia parete trasparente o opalino: rettangolare 525x350 mm o rettangolare 700x370 mm.

Griglie di aerazione: in PVC rettangolari 480x98 o in ABS rettangolari con griglia in alluminio da 525x350.

Veletta in pannello con bordatura in alluminio verniciato.

Veletta vetrata con tamponamenti a scelta come per le sezioni vetrate.

Spallette con terminali in tubolari di acciaio verniciato.

Porta pedonale laterale larghezza massima 1400 mm.

Serratura di sicurezza a tre punti di chiusura per porta pedonale laterale.

Sopraluce fisso o apribile per porta pedonale laterale larghezza massima 1400 mm.

Porta pedonale inserita nel portone tipo standard o a soglia ribassata larghezze disponibili 800 e 1200 mm.

Serratura di sicurezza a quattro punti di chiusura per porta pedonale inserita.

## Sistemi di movimentazione

Motoriduttori ventilati monofase o trifase con trasmissione a presa diretta calettati sull'albero, marchiati CE dotati di protezione termica, lubrificazione a grasso permanente, dispositivi di regolazione dei finecorsa meccanici o ad encoder . Coperchio di protezione del gruppo motore con prese d'aria. Potenza del motore da 450 W (monofase) a 780 W (trifase). Velocità di apertura e di chiusura pari a circa 8 m/min. Posizionamento del gruppo motore a destra o a sinistra.

Quadri elettrici monofase o trifase abbinati al motoriduttore con pulsante apri-chiudi-stop, pulsante di emergenza a fungo, grado di protezione IP 54, alimentazione 230 V e 380 V, . Comandi a bassa tensione 24 V protetti con fusibili da 1,6 A e 2 A con possibilità di utilizzo della stessa per l'alimentazione di tutti gli accessori di sicurezza. Funzioni possibili: comando automatico, semi-automatico o a uomo-presente, temporizzatore di chiusura automatica, stop e inversione del moto in caso di entrata in funzione dei sistemi di sicurezza. Sezionatore di linea lucchettabile.

Motori a traino marchiati CE con alimentazione monofase a 220 V completi di: quadro o scheda di controllo, lampada di cortesia, gruppo finecorsa meccanico o ad encoder, limitatore di coppia con dispositivo di inversione del moto, scheda radio ricevente, telecomandi bicanale o quadricanale con funzione apri-chiudi-stop.

Verricello a catena ancorato e calettato all'albero di trasmissione del moto, con possibilità di blocco.

## Dispositivi di sicurezza complementari all'automazione

Lampeggiante di movimento a luce gialla intermittente.

Coppia di fotocellule ultrapiatte ad alta sensibilità.

Dispositivo di costola optoelettrica standard, tipo Fraba o No touch.

Trazione di sicurezza contro lo scarrucolamento dei cavi.

Microinterruttore su paracadute funi per blocco del motore.

Microinterruttore su paracadute molle per blocco del motore.

Microinterruttore su porta pedonale inserita.



[twitter.com/@bredaportoni](https://twitter.com/@bredaportoni)

[facebook.com/BredaPortoni](https://facebook.com/BredaPortoni)

[instagram.com/BredaPortoni](https://instagram.com/BredaPortoni)



[youtube.com/BredaPortoni](https://youtube.com/BredaPortoni)

[breda@bredasys.com](mailto:breda@bredasys.com)

[www.bredasys.com](http://www.bredasys.com)