



# Adone

Book Line, portoni a libro e scorrevoli.  
Fatti per essere grandi.

Ante sostenute da montanti laterali a singolo o doppio impacco con scorrimento su guida superiore

### Ante cieche

Pannelli ad anta verticale da 52 mm. di spessore. Composti da due lamiere spianate contrapposte in acciaio zincato sendzmir preverniciate con finitura liscia o gofrate stucco, profilate ai lati con sagoma a coda di rondine atta a contenere le guarnizioni. Accoppiamento senza ponte termico tra lamiera interna ed esterna con schiuma poliuretanicata iniettata. Telaio perimetrale interno portante in acciaio zincato atto ad irrigidire il pannello e a rendere sicuro il fissaggio delle cerniere. Estremità superiore ed inferiore dei pannelli chiusa con profili in alluminio ossidato nero Sallox, sigillatura a pavimento e superiore realizzata mediante spazzole fissate su detti profili. Estremità laterali dei pannelli dotate di guarnizioni tubolari a doppio labbro in gomma EPDM garantiscono tra anta ed anta, e tra anta e montante, un franco di sicurezza di 50 mm.

### Ante vetrate o aerate

Pannelli ad anta verticale da 52 mm. di spessore. Composti da due lamiere perimetrali spianate contrapposte in acciaio zincato sendzmir preverniciate con finitura liscia o gofrate stucco, profilate ai lati con sagoma a coda di rondine atta a contenere le guarnizioni. Telaio perimetrale interno portante in acciaio zincato atto ad irrigidire il pannello e a rendere sicuro il fissaggio dei telai delle finestrate e delle cerniere. Finestrature o parziali o a tutta altezza dell'anta, realizzate con profili di alluminio di alto spessore. Estremità superiore ed inferiore dei pannelli chiusa con profili in alluminio ossidato nero Sallox, sigillatura a pavimento e superiore realizzata mediante spazzole fissate su detti profili. Estremità laterali dei pannelli dotate di guarnizioni tubolari a doppio labbro in gomma EPDM garantiscono tra anta ed anta, e tra anta e montante, un franco di sicurezza di 50 mm.

### Tamponamenti disponibili

Tamponamento cieco in pannello da 30 mm.  
Vetrocamera acrilico antigraffio 2+26+2 mm.  
Vetrocamera in vetro temperato basso emissivo 5+18+5 mm.  
Vetro accoppiato da 5 mm.  
Rete stirata con passaggio d'aria pari al 58% o 75%

### Telaio perimetrale

Telaio perimetrale realizzato con montanti laterali e traverso superiore in profilati di alluminio estruso opportunamente scanalati. Adatti per il fissaggio regolabile delle cerniere, delle squadrette di fissaggio alla muratura e delle guarnizioni laterali. Il traverso superiore è fissato ai montanti mediante apposite squadrette, ed in architrave con staffe regolabili realizzate per supportare anche la guida di scorrimento. Questo particolare sistema garantisce la totale regolazione di piombi e parallelismi.

### Guida

Doppia guida di scorrimento in acciaio zincato da 2mm. Appositi cavallotti di supporto abbinati alle staffe, consentono il corretto posizionamento della guida in ogni situazione di posa.  
Finecorsa meccanici in acciaio zincato, regolano la corsa del carrello in fase di apertura delle ante.

### Montaggio e apertura

Montaggio in luce od oltre luce sia in larghezza che in altezza. Posa sia lato interno che esterno dell'edificio. Raccolta delle ante a 90° o ribaltamento a 180°.

### Dotazioni standard

Staffe porta guida per apertura con rotazione a 90°  
Carrelli a quattro ruote rivestite in nylon con cuscinetti a sfera antipolvere.  
Cerniere in alluminio pressofuso verniciato nero con cuscinetti e perni da 20 mm  
Cariglioni in acciaio verniciato nero, muniti di aste di chiusura in acciaio zincato verniciato nero.  
Riscontri per cariglione a pavimento e per traversa superiore in acciaio zincato stampato .  
Incontro a terra per blocco delle ante in acciaio zincato.  
Maniglie interne per la movimentazione manuale delle ante.  
Distanziali paracolpi in gomma per impacco ante.  
Colori standard del pannello finitura liscia: Esterno Bianco grigio, interno Bianco grigio.  
Colori standard del pannello finitura gofrata stucco: Esterno bianco C21, interno bianco C21.  
Etichetta in alluminio riportante i dati identificativi della porta il marchio CE e le principali avvertenze.  
Libretto di istruzioni di montaggio, uso, e manutenzione contenente i certificati di legge.

## Colori standard del manto

esterno  
/interno



Bianco-grigio



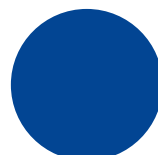
RAL 9006



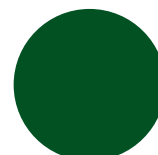
RAL 8019



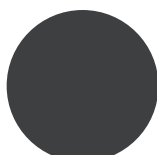
RAL 3000



RAL 5010



RAL 6005



RAL 7016



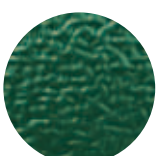
Stucco C21



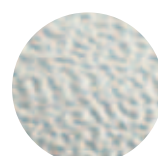
Stucco C81



Stucco C17

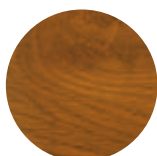


Stucco RAL 6005



Stucco RAL 9006

esterno  
simil legno



Quercia Dorata



Noce

## Accessori optional

Staffe porta guida per apertura con ribaltamento a 180°

Guida a terra da annegare a pavimento.

Verniciatura nei colori standard, lato interno, esterno o ambo i lati.

Verniciatura nei colori fuori standard, realizzabili nelle tinte della tabella Ral Breda.

Porta pedonale inserita nell'anta con zoccolo a terra, realizzata con telaio in profili di alluminio ossidato nero Sallox con serratura a chiave e maniglia interna ed esterna o con maniglione antipanico a 3 punti di chiusura push bar con o senza serratura esterna.

Anta tagliata, con maniglione antipanico a due punti di chiusura con o senza serratura e maniglia esterna.

Oblò in vetro accoppiato 5+5 con guarnizione in gomma EPDM circolari o rettangolari a spigoli arrotondati.

Griglie di aerazione in alluminio preverniciato.

Veletta coibentata disponibile nei colori del manto.

Pannello coibentato copri impacco disponibile nei colori del manto.

Carter di protezione e copertura delle guide in lamiera preverniciata.

## Sistemi di movimentazione

HYPPO Operatore 24Vdc, 5 A. marchiato CE, , Motoriduttore elettromeccanico irreversibile a braccio telescopico, con encoder magnetico, scatola di deviazione per collegamenti elettrici, coperchio di protezione del gruppo motore, dispositivo di sblocco rapido incorporato. Trasmissione del moto mediante braccio sagomato. Coppia del motore 250 Nm., velocità 2 rpm, ciclo lavoro 80%. Posizionamento del gruppo motore a bordo manto/muro.

KBB Operatore monofase marchiato CE, con protezione termica, lubrificato a grasso permanente. Dotato di dispositivi di finecorsa elettromeccanici di apertura/chiusura, scatola di deviazione per collegamenti elettrici, coperchio di protezione del gruppo motore, dispositivo di encoder e sblocco rapido incorporato. Trasmissione del moto mediante braccio telescopico, Potenza del motore 330 W (monofase). Posizionamento del gruppo motore a bordo manto/muro.

Quadro elettrico monofase tipo "passo passo" con pulsante apri-chiudi-stop, marchiato CE, pulsante di emergenza a fungo, grado di protezione IP 54, alimentazione 230 V, limitatore di coppia, finecorsa regolabili. Comandi a bassa tensione 24 V protetti con fusibili da 1,6 A e 2 A con possibilità di utilizzo della stessa per l'alimentazione di tutti gli accessori di sicurezza. Funzioni possibili: comando automatico, semi-automatico o a uomo-presente; temporizzatore di chiusura automatica; stop e inversione del moto in caso di entrata in funzione di fotocellule, o altri dispositivi. Dispositivo di sicurezza blocco-porta lucchettabile.

## Dispositivi di sicurezza complementari all'automazione

Lampeggiante di movimento a luce gialla intermittente.  
Coppia di fotocellule ultrapiatte ad alta sensibilità.  
Selettore a chiave apri-chiudi-stop.  
Microinterruttore.  
Leva di sblocco con maniglia e serratura.



[twitter.com/@bredaportoni](https://twitter.com/@bredaportoni)



[facebook.com/BredaPortoni](https://facebook.com/BredaPortoni)



[instagram.com/BredaPortoni](https://instagram.com/BredaPortoni)



[youtube.com/BredaPortoni](https://youtube.com/BredaPortoni)



[breda@bredasys.com](mailto:breda@bredasys.com)



[www.bredasys.com](http://www.bredasys.com)